

hinatabokko.

VOL.256 | APL 01 2025

麦久保園 広報誌 「ひなたぼっこ」



● 施設
す大
節分
ごし
掘り
様子
エリ
子ス
スタ

● TOPIC
事例
リフト
検討
機器
発表
会
導入



新年度のご挨拶（令和7年度）

令和7年度、麦久保園は開設30周年を迎えることとなりました。これもひとえに、皆様からのご支援とご理解の賜物であり、心より感謝申し上げます。

さて、社会全体としては、医療・福祉・雇用の需要と供給のバランスが崩れる「2025年問題」の年に突入いたしました。人材不足が深刻化する中で、私たちは「持続可能なサービスの在り方」や、「人材不足の根本的な要因」について、改めて真剣に向き合う必要があります。

また、安心・安全な環境の確保においては、災害や感染症対策も欠かせません。専従職員の配置がない中で、関係機関との連携体制の強化がこれまで以上に重要となってまいります。

過去29年にわたって培ってきた組織力と、変化する社会情勢への対応力の双方を活かしながら、今年度も職員一同、施設運営の安定と課題解決に向けて挑戦してまいります。

令和7年度 経営計画・運営方針

【経営計画】

福信会は、社会福祉連携推進法人「WTBASE（ワットベース）」の社員として、人やお金に関する社会的課題に対し、新たな組織モデルの構築と解決策の探索に取り組んでまいります。

【麦久保園 運営方針】

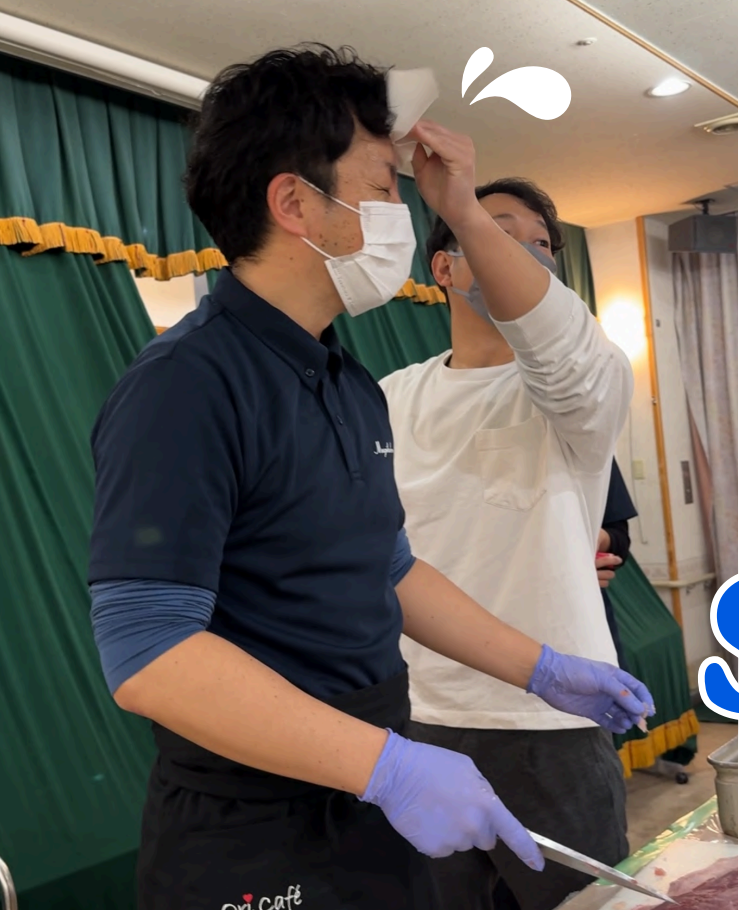
今年度は「標準化」を重点的に推進します。業務のムラや労働負荷の偏りを軽減し、職員の秩序を整えることで、安定したサービス提供の基盤を築いていきます。



理事長/施設長 窪島裕也



ひな祭り 特別企画
施設長による解体ショー



ひな祭りに合わせて、「すしフェスタ」を開催しました！今回の目玉は、施設長による魚の解体ショー。新鮮な魚が目の前で次々と捌かれていく様子に、ご利用者の皆様からは「すごいね！」「職人みたい！」と驚きの声が上がりました。さらに、おだいり様とおひな様が登場し、場を華やかに盛り上げてくださいました。会場は笑顔と拍手に包まれ、大いに賑わいました。

捌かれた魚は海鮮丼として、ご利用者と職員のお昼ご飯に。新鮮な味わいに、美味しい！と喜びの声があふれるひとときとなりました。

SushiFesta!



イベントポスター

3.3 Mon. 10:00 ▶
麦久保園 1階 食堂

●各グループに様子を生中継する予定だよ！

お昼ご飯はなんだろうね

- 海鮮丼
- あら汁
- ほうれん草のごま和え
- なすの揚げびたし



会場に降りて来られなかったご利用者にも楽しんでいただけるよう、各グループに解体ショーの様子を生中継！画面を通して見守りながら、「これ下でやっているの？」「すごいね！」と興味津々のご様子でした。会場にいないでも、臨場感たっぷり楽しんでいただけたようです。



今年是不作でした...



小ぶりだけど味は格別！ 2月の晴天続きで変化した大根掘り

2月14日、施設の畑で行われた恒例の大根掘り。今年の2月は晴天の日が多く、極端に雨が少なかったため、大根の生育に影響が出ました。例年よりも小ぶりな仕上がりとなりましたが、その分「持ちやすくていいね」と、ご利用者の皆さんも笑顔で収穫を楽しんでいました。



天候の影響を受けながらも、自然の恵みに感謝し、旬の味を楽しんだ一日となりました。来年はもっと大きく育つことを願いながら、また次回の収穫を楽しみにしましょう！

掘りたての大根は、すぐに厨房へ運ばれ、温かい味噌汁に。調理スタッフが丁寧に仕込んだ味噌汁は、大根の甘みがしっかりと感じられ、「小ぶりだけど味が濃くておいしい！」と好評でした。



すぐに厨房へ運ばれた大根→





鬼はソト 福はウチ



節分の日、毎年恒例の豆まきイベントが行われました。今年も職員が鬼に扮して登場！鬼役の職員は、気合を入れてご利用者に“襲い掛かる”パフォーマンスを披露しましたが…

「○○さんでしょ？」「その歩き方、見覚えあるよ」——ご利用者の皆さん、豆を投げる前からすでに鬼の正体を見破っていました！お面を被っていてもバレバレだったようで、笑いに包まれた楽しい時間となりました。

それでも豆を投げる手は真剣そのもの。「鬼は外！」のかけ声とともに、見事に鬼を退治！来年の鬼役は、もう少し仮装のクオリティを上げて、さらなる“変身”を目指したいところ…。しかし、どんなに仮装を凝らしても、ご利用者の皆さんの目はごまかせないかもしれません。



秋（未定）のレクリエーションの準備の一環として玉作りを行ないました。新聞紙を丸めるシンプルな作業です。ご利用者の皆さんは、コツをつかみながら、手を動かすにつれ、和気あいあいと談笑されています。今回のレクリエーションでは、チームごとに色を決め、丸めた新聞紙の上から色紙を巻き付けています。白馬グループはピンク色となっています。す。他のグループの色は楽しみまに。夏のレクリエーションのご様子もあらためて発信いたしますのでぜひ



日常の介護現場で対応が難しいと感じられるケースに対し、その背景や要因を探り、関係者で話し合い、対応方法を共有する取り組みが、行われました。今回、事例紹介が、行われました。発表に至るまでのプロセスは、チームで力を合わせることで、課題と向き合おうという姿勢は、もちろん、協力を促すことで、課題と向き合おうという姿勢は、もちろん、成長を感じられる内容となりました。

事例検討発表会



折立町内会 × Cafe

オリカフェ

地域とつながる「オリカフェ」
みんなで楽しむひととき

ふれあい福祉委員・麦久保園・草花苑が合同で
開催した「オリカフェ」。地域の皆さんが気軽に
集い、楽しい時間を過ごせるこのイベントに
は、多くの方が足を運んでくれました。



カラダに優しい
こだわり食材で
作るスイーツ

スイーツが
300円
無料のワッフルもあり

久々の開催！

オリカフェ

折立町内会 × Cafe OriCafe

2025.3.28 FRI
13:00 OPEN

大造山ビニック園地 (折立町内会館横広場)
※雨天時モルック中は、会館にてハピビスタッフによる健康相談実施

オリカフェ × 「キッチンカー」
自営業から専業主婦まで、地域に定着した自営の無農薬野菜を積極的に活用して料理を作っている「料理さん」が
めだたキッチンカーで「キッチンカー」の名前はGROOVIE(グ
ローヴィー)「GROOVIE」と共に様々なイベントに協力し
ご活動されています！今回はクッキー、ワッフル、パン等ス
イーツを取り扱っております。キッチンカーの情報はインスタ
グラムをご覧ください！

オリカフェ × 「モルック体験」13:30~
モルックとは、フィンランド発祥のゲームです！壁面に立て置かれた木製のピ
ン(ネット)をめがけて、モルックといふ木の棒を投げて、倒れた程度で競い
ます！シンプルルールで子供からお年寄りまで気軽に楽しめます！オリカフェ
でモルックを体験することもあります！みんなで体験して楽しみましょう！

【主催】
○社会福祉法人 福祉会 代表理事 奥平 幸子 折立町民会2219
○社会福祉法人 深沢会 代表理事 奥平 幸子 折立町民会1980
問い合わせ先 090-5250-2251

イベントポスター

会場では話題のアウトドアスポーツ「モルック大会」も開催。木の棒を投げてピンを倒し、得点を競うこのゲームに、子どもも大人も大熱狂！応援の声が飛び交い、地域全体が一体となる瞬間が生まれました。



リハビリスタッフによる健康相談会も同時開催。



今回の目玉は、キッチンカーによるこだわりデザートを提供。厳選された素材で作られたスイーツは、子どもから大人まで大好評！甘い香りに包まれながら、会話が弾むひとときとなりました。



いちごのスムージー



クッキー(プレーン・抹茶)



チョコレート

GROOVIE



2025.03.28



ORICAFFE. GROOVIE. ORICAFE. GROOVIE.



オリカフェ特別メニュー
・シロップ牛乳といちごのミックス
・アツのガトーショコラ
・無農薬米粉のクッキー
(お持ち帰り可) ALL ¥300



@KIRI.GROOVIE_Y

ご家族アンケート結果

令和6年度第三者評価受審にあたり、ご家族（契約代理人）様にアンケートのご依頼をさせていただき、約半数以上のご回答をいただきました。ご多忙の中、ご協力いただきありがとうございます。ご回答いただきましたご意見の一部を共有させていただくとともに、今後の施設サービスの改善に一歩ずつ取り組んでまいりたいと思います。

■ 職員の対応などについて

- 多くのご家族が「丁寧で親切な対応」に感謝。
- 一部からは「温かさが感じられない」とのご指摘あり。
- 肯定的回答：53件／否定的：3件

■ ケアプランについて

- ケアプランの丁寧な説明や本人状況の把握に対し評価の声。
- 名札がない等の小さな不便や、認知症による対応困難も課題に。
- 十分な説明あり：43件／不十分：4件

■ サービス全般について

- 外出や思い出づくりに感謝の声。
- 情報共有ミス（他人の書類が届く）への懸念も。
- 利用者交流や個別配慮に対して、課題感のある意見が一部。
- 「サービス内容に満足」な意見多いが、改善余地あり

■ 情報提供・連絡体制について

- 「施設からの連絡は十分」との回答が大多数。
- 一方で「医療判断を求められるのは困る」との声あり。
- 連絡体制に満足：35件／不満：2件

皆様との情報交換や施設の方針をお伝えする機会として、令和7年度も「懇談会」を5月17日(土)に開催いたします。今後も施設サービスの「見える化」に取り組んでまいります。引き続き皆様の率直なご意見を頂戴できれば幸いです。何卒よろしくお願い申し上げます。

以下についてQRコードからご確認いただけます。

- ・ その他の第三者評価結果
<https://x.gd/kd6Zj>
- ・ 家族懇談会 出席回答
<https://x.gd/EdF86p>



おしらせ

①新しいリフトを導入しました

日本赤十字社の補助金を利用し、新しく「脱衣場天井走行式リフト」「床走行式リフト」を導入いたしました。移乗介助の際に使用し、ご利用者・介護職員の負担を軽減することが出来ます。



 日本赤十字社
Japanese Red Cross Society

②お問い合わせ先の電話番号が変わります

基本のお電話につきましては、これまで042-550-2201にて承っておりましたが、4月1日より下記の電話番号を開設いたしました。

入所関係や生活のご様子など、【生活相談員宛】のお問い合わせ先

TEL042-550-0806

就職や求人など、【採用担当宛】のお問い合わせ先

TEL042-550-2273

その他のお問い合わせや、お問い合わせ先に迷われた方は
変わらず代表番号までお問い合わせください

TEL042-550-2201

③家族懇談会 令和7年5月17日開催

今年も家族懇談会を開催させていただきます。

日時：令和7年5月17日（土） 14：30～16：00予定
場所：特別養護老人ホーム 麦久保園 1F食堂ホール

出席のご連絡については相談員宛へお電話
または右のQRコードからGOOGLEフォームへ



④広報誌のご郵送について

郵便配送料の値上げに伴い、令和8年1月（予定）発行分を最後に、ご家族様・代理人様への広報誌冊子のご郵送を終了させていただきますことになりました。
今後の広報誌については、ホームページやInstagramでご覧いただけます。
なお、ご希望の方には、これまで通り冊子での発行も予定しています。
今後の詳しいご案内については、改めてご連絡させていただきます。
ご不便をおかけいたしますが、ご理解のほどよろしくお願いいたします。



特別養護老人ホーム 麦久保園

@fukushinkai_tokyo

Instagram絶賛更新中！

麦久保園の日々の様子を発信していきます。

※ご入所時に個人情報取り扱いに同意をいただいた方みの掲載です。



〒197-0802
東京都あきる野市草花2219
<https://www.mugikubo.jp/>

042-550-2201(代表)
042-550-0806(相談員)
042-550-2273(採用)